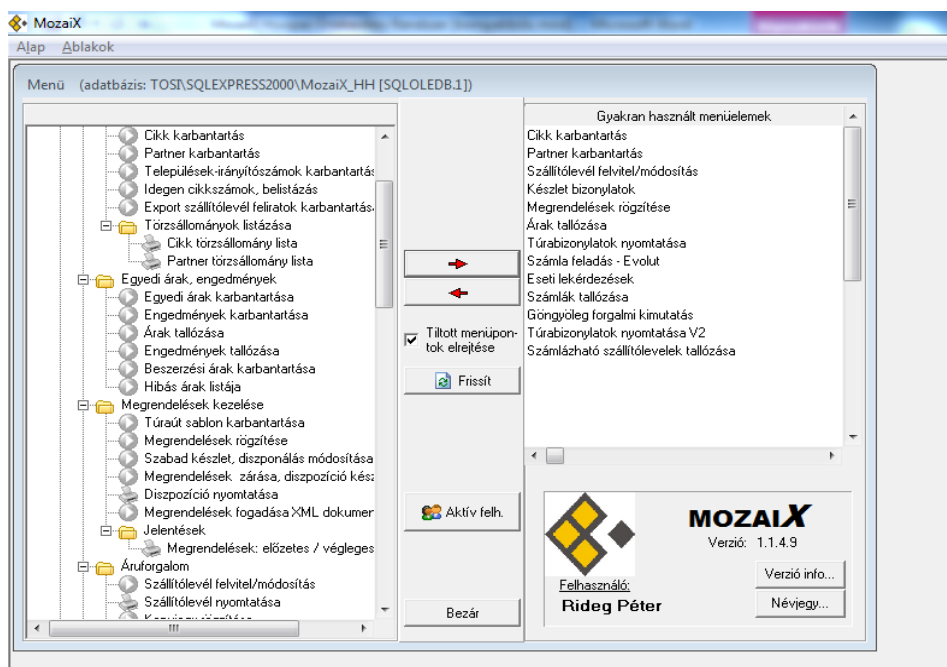


MozaiX Húsipari Értékesítési és Raktározási Rendszer bemutatása

Az informatikai rendszer elsősorban húsipari cégek értékesítési folyamataira nyújt teljes körű megoldást, a megrendelések feldolgozásától, a

raktárkészletek naprakész - pontosabban percre kész - kezelésén át a számlázásig, beleértve az **export/EU értékesítést** is.



I. A rendszer rövid bemutatása

A rendszer funkcióinak/menüpontjainak száma a teljes verzióánál kb. 100, itt csak néhány érdekesebb funkciót szeretnénk bemutatni röviden.

A rendszer fejlesztése során alapelvünk volt, hogy a rendszer:

- Modellezze a valós folyamatokat.
- A rendszerbe minél több automatizmus épüljön be annak érdekében, hogy csökkentsük a rutinfeladatok elvégzésének időigényét és mindezt kevesebb hibával.
- Kezeljük az általánostól eltérő feladatokat is.



MOZAIX Software Studio

- Részletesen naplózzuk a különleges eseményeket, valamint naplózzuk minden adatról, hogy ki vette fel és ki módosította utójára.

Árkezelés:

A rendszer alkalmas mindenfajta ármegállapodást kezelésére (egy-egy cikkhez egyidejűleg több ársor adható, partnereként akciós árak, engedmények

stb.). Az árelemeket azok érvényességi időszakával kell felvenni a rendszerben, így lehetőség van a jövőbeni árak rögzítésére is, amelyek a megfelelő időszakban alkalmazásra is kerülnek. A rendelési tételekhez az árak hozzárendelése automatikusan történik (és alapesetben nem is módosítható), de megfelelő jogosultság esetén tetszőleges ár is hozzárendelhető.

Árkezelés történhet **tetszőleges pénznemben !**

Megrendelések:

M. egység	Rendelt m.	Diszp. m.	ÉKészlet	Ajánló
KG	5	5	508,695	
KG	10	10	132,24	
KG	4	4	295,72	
KG	2	2	336,94	
KG	12	12	256,8	
KG	2	2	757,8	
KG	5	5	54,658	
KG	2	2	677,792	

A partner törzsben beállítható, hogy az adott üzletbe mely napokon szállítunk, eltérő nap esetén figyelmeztetés. A rendszer támogatja a rendelés rögzítőit, hogy akciós termékeket ajánljanak a vevőknek, tájékoztassák az aktuális árakról. Megrendelések érkehetnek

elektronikus formában is (EDI, XML), azt a rendszer fogadni tudja.

Nyomon követhetőek az aktuális készletek:

Készlet, diszponálás módosítása

Túranap: 2006.12.12. Rendben/Frissít

2. időszak: 2006.12.13. - 2006.12.13.

Kimérésre vár: 2006.12.11. - 2006.12.11. Készlet frissítése

Minden cikk: Raktár: 01: Készáru raktár

Szűrés: Csak a problémás sorok < Minden raktár >

Kód	Cikk megnevezése	ME	R.k	Raktár	Készlet	Várható bej.	Kimérésre vár	Rendelt	Diszponált	Rendelkezé	Szabad kész	Min. készlet	Max. készlet	R
51160	Tesco Fitt Falatok szvcs. 150 gr [TF Falat	DB	01	Készáru raktár	0	0	0	0	0	0	0	0		
51210	Norbi párizsi szvcs. 100 gr [Norbi párizsi	:DB	01	Készáru raktár	1592	0	260	500	500	1332	832	1600	4800	
51230	Baromfi húsos párizsi [Baromfi húsos páriz	KG	01	Készáru raktár	0	0	0	0	0	0	0			
51340	Norbi párizsi egalizált 500gr [Norbiparizsi	DB	01	Készáru raktár	0	0	0	0	0	0	0			
51460	Gastro baromfi párizsi szvg.500g [Gastbf	DB	01	Készáru raktár	0	0	0	0	0	0	0			
51470	Gastro párizsi szvg.eg.500g [Gastpariszv	DB	01	Készáru raktár	0	0	0	0	0	0	0			
51490	Norbi párizsi 400g [Norbi parizsi 400g]	DB	01	Készáru raktár	600	0	0	48	48	600	552			
51580	Gastro zöldfűszeres baromfi párizsi szvg.	DB	01	Készáru raktár	0	0	0	0	0	0	0			

P.kód	Partner név	Üzlet	Üzlet név	Település	Cím	Rendelt	Diszpó	Raktár
1002	Metro Kereskedelmi Kft.	010	Szombathelyi Metro	Szombathely	Kőszegi út	20	20	20 Készáru raktár
1002	Metro Kereskedelmi Kft.	013	Budakalászi Metro	Budakalász	Lupaszigeti út 2.	20	20	20 Készáru raktár
1004	Magyar Hipermarket Kft.	002	Cora Törökbálint	Törökbálint	Torbágyi út 1.	8	8	8 Készáru raktár

Áruforgalom:

A megrendelések – rendelkezésre álló készletek alapján megtörténik az áru kimérése.

A rendszerbe **elektronikus mérlegek** is integrálhatóak, ebben az esetben a mérlegelési adatok azonnal bekerülnek a rendszerbe, de van mód kézi adatbevitelre is.

Az árukimérés azonnal csökkenti a készleteket.

Partnerenként beállítható, hogy az árut számla és/vagy szállítólevél kíséri, illetve meghatározható a bizonylat formátuma is. (pld. szállítólevél árral, ár nélkül, több nyelven).

Egyszerűen nyomon követhetőek a göngyölegek (műa. láda, raklap) is.

Elszámoltatható a szállító személyzet.

Számlázás:

A rendszer kezeli a **belföldi forint, belföldi devizás, export és EU-s értékesítést** is. A számlák formátuma a partner törzsben meghatározható, az elkészült számlákról feladás készíthető a saját pénzügyi rendszernek, illetve többféle elektronikus formában elküldhető a partnereknek is. EU-s értékesítésről Intrastat jelentés készíthető.



MOZAIX

Software Studio

Lekérdezések:

A beépített lekérdezések segítségével részletes elemzések készíthetők az értékesítésről, a kimutatások készülhetnek képernyőre, nyomtatóra, Excel formátumban, és különböző fájlformátumokban (pdf, html, word) is. Lehetőség van eseti lekérdezések szerkesztésére is.

A rendszer teljes kiépítésekor lehetőség van arra is, hogy Excel-ből definiáljunk, és hajtsunk végre lekérdezéseket (OLAP lekérdezések). OLAP-os lekérdezésnél „lefűrhatunk” a részletek felé, példánkban a 2. n.év ki van részletezve havonta, de ha az „áprilisra” duplán kattintunk az Excel táblázatunkban, lefűrhatunk napi részletességig is, vagy az „51. Vörösáruk” mezőn duplán kattintva termékenkénti részletettségig is.

A	B	C	D	E	F	G	H	I	J	K	L	M
Értékesített K		Év	Negyed		Év		Hónap					
		2005	2006						2006 Össz	2007	Végösszeg	
Árunem		Főcsoport		1. n. év	2. n. év		2. n. év Össz		3. n. év	4. n. év		
Egyéb		40 441	34 175	10 009	15 277	8 540	33 826	46 179	36 800	150 981	2 411	193 832
Hús		1 313	1 346	2 361	1 210	35	3 606	50 712	1 863	57 526		58 839
Készítmény								41		41		41
50:Csomagolásra												
51:Vörösáruk		1 057 209	502 386	173 149	239 347	185 716	598 213	636 528	917 033	2 654 159	34 192	3 745 560
52:Felvágottak		184 556	184 696	53 183	71 294	63 588	188 065	194 049	165 016	731 826	9 656	926 038
53:Kolbászfélék		30 919	26 464	8 116	13 250	9 364	30 730	30 337	32 309	119 840	1 812	152 571
54:Májások, Hurkafélék, Sajtó		354 609	242 138	97 334	153 787	107 158	358 279	362 620	389 151	1 352 188	15 077	1 721 875
55:Füstöltek, f. főttek		219 430	331 156	269 994	39 086	28 729	337 809	91 383	244 351	1 004 699	9 334	1 233 463
56:Sonkafélék		138 957	145 205	45 079	58 399	49 462	152 941	153 719	132 725	584 588	12 384	735 929
57:Szalonnafélék		112 636	110 697	29 636	40 215	37 400	107 250	140 451	146 200	504 599	13 314	630 549
58:Félszáraz-, szárazáru		191 136	124 624	56 012	67 236	67 180	190 428	217 086	191 268	723 407	9 312	923 855
Készítmény Összesen		2 289 452	1 667 366	732 504	682 613	548 598	1 963 714	1 826 215	2 218 053	7 675 348	105 082	10 069 882
Végösszeg		2 331 206	1 702 888	744 873	699 100	557 173	2 001 146	1 923 106	2 256 716	7 883 855	107 493	10 322 553



MOZAIX

Software Studio

Raktárkészlet kezelés:

Az értékesítési modulhoz szorosan integrált a készletkezelés, nincs „feladás” a modulok között! Itt megtalálhatjuk a

szokásos funkciókat (készlet bizonylatok, készlet karton, leltározás, stb.), de lehetőség van **tárhelyes nyilvántartás** megvalósítására is.

Raktár: Készáru raktár Rendben

Tárhely adatok módosítása Áttekintés

Szektor	M0	M1	M2	M3	M4	M5	M6	M7	M8	M9
A	3	2	3	2	3	3	3	2		
B	3	3	3	3	3	3	3	2		
C	3	3	3	3	3	3	3	2		
D	3	3	3	3	3	3	3			
E	3	3	3	3	3	3	3			
F	3	3	3	3	3	3	3	2		
G	3	3	3	2	2	2	2	1		
H	3	3	2	2	1	3	2			
I	2	3	0	0	3	3	1			
J	3	1	3	3	3	3	3			
K	3	2	3	3	1	3	1			
L	3	3	1	3	2	2	2			

Emelet	Cikk kód	Cikk megnevezés	M.e.	Mennyiség	Lejárat
0	52620	NYÁRI TÚRISTA 500 GR	DB	980	2006.12.19.
1	55090	FÜSTÖLT DARABOLT COMB VF	KG	517	2007.01.05.
2	51150	VIRSLI T.GAZD.700 GR VF	DB	700	2006.12.25.

Jogosultságok kezelése:

A felhasználók csoportokba sorolhatóak, a csoportokra és/vagy felhasználókra részletesen meghatározható, hogy milyen funkciókat érhetnek el, s ott milyen jogosultsággal rendelkeznek (módosíthat, vagy csak nézegethet).



MOZAIX Software Studio

II. Szükséges szoftver/hardver környezet

A rendszer funkcionalitása az igényeknek megfelelően egyedileg konfigurálható, ennek megfelelően a szükséges informatikai környezet is változik.

A rendszer MS SQL Server adatbázis-kezelőt használ.

Kliens számítógép minimum igénye:

Windows XP, 512 Mbyte RAM
Javasolt: Windows XP Professional,
1 Gbyte RAM

Szerver igények:

Egy kisvállalat esetében, ahol az egyidejű felhasználók száma nem haladja meg az 5-6 felhasználót:

Windows XP Professional,
2 Gbyte RAM
MSDE adatbázis-kezelő (ingyenes)

Közép és kisvállalat esetén:

Windows 2003 Server
2 Gbyte RAM
MS SQL Server 2000/2005/2008
standard

Elektronikus mérleg rendszerbe kötve:

BIZERBA ST mérlegfej

III. Referenciák:

A rendszert használja:

- **Hajdúhús 2000 Kft.**

A rendszer teljes kiépítésben az alábbi cégeknél üzemelt:

- Szole-Meat Húsipari Kft.
- Debreceni Hús Zrt.
- Csabahús Kft.

IV. Elérhetőségek

Érdeklődés a rendszerrel kapcsolatban:

Témafelelős:

Rideg Péter

☎: 30/ 9758-136

✉: Szolnok, Wittmann út 23.
5008

e-✉: info@mozaix.hu

web: www.mozaix.hu